

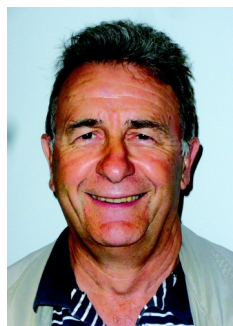
Le conseil municipal



BOHUON Jean-François
Maire

Permanence les lundis
17h-18h

Maire
Conseiller communautaire
Président du CCAS et de la Caisse des Ecoles
Président de droit de toutes les commissions communales
Délégué auprès du monde combattant



MORRE Patrick
1er Adjoint

Permanence sur rendez-vous

1er Adjoint en charge du Cadre de vie
Conseiller communautaire remplaçant
Représentant suppléant au CEBR
Correspondant de l'ALEC
Membre des commissions :
- Bâtiments communaux (Vice-Président)
- Cadre de vie (Vice-Président)
- Finances
- Communication
- Urbanisme/Prospective
- Sports et Vie associative
- Voirie/Sécurité Routière



BOUQUET Christiane
2ème Adjoint

Permanence les lundis
17h-18h

2ème Adjointe en charge de la Communication et de la Culture
Conseiller communautaire suppléant
Déléguée au Syndicat de l'Ecole de Musique de la Flume
Membre des commissions :
- Culture (Vice-Présidente)
- Communication (Vice-Présidente)
- Cadre de vie
- Enfance et Jeunesse
- Finances



ARMAND Régine
3ème Adjoint

Permanence sur rendez-vous

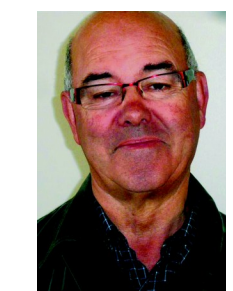
3ème Adjointe en charge de l'Action Sociale
Vice-Présidente du CCAS
Déléguée auprès de :
l'Etape, ADES, CDAS, Génération en mouvement (Club de l'Amitié), Les P'tits Loups, Tom Pouce, PAE L'Hermitage
Membre des commissions :
- Enfance et Jeunesse (Vice-Présidente)
- Cadre de Vie
- Culture
- Finances
Membre du groupe de travail Péri-scolaire



COLLET Madeleine
4ème Adjoint

Permanence sur rendez-vous

4ème Adjointe en charge des Affaires Scolaires, des Affaires Péri-scolaires, des Relation avec les Associations Sportives, des Subventions aux Associations Sportives, des Transports en Commun
Déléguée à la Caisse des Ecoles et au Conseil d'école
Référente pour l'OSCOR
Membre du groupe de travail Péri-scolaire (vice-présidente)
Membre des commissions :
- Sports et Vie associative (Vice-Présidente)
- Culture
- Enfance et Jeunesse
- Finances
- Urbanisme/Prospective



BAUDAIS Gérard
5ème Adjoint

Permanence sur rendez-vous

5ème Adjoint, en charge de la Vie Quotidienne et de la gestion des Bâtiments Communaux
Représentant titulaire au CEBR
Représentant du CM au sein du SDE35
Membre des instances du Comice agricole du Canton
Délégué à l'association Génération en mouvement (Club de l'Amitié)
Correspondant Sécurité Routière
Membre des commissions :
- Bâtiments communaux
- Cadre de vie
- Finances
- Sports et vie associative
- Urbanisme/Prospective
- Voirie/Sécurité Routière



JEHANNIN Catherine - Conseillère déléguée

Déléguée **au lien social**
Membre du CCAS
Membre du groupe de travail Péri-scolaire
Membre des commissions :
- Communication
- Culture
- Enfance/Jeunesse
- Finances
- Urbanisme/Prospective
- Voirie/Sécurité Routière



PASDELOUP Rozenn - Conseillère déléguée

Déléguée à **l'Urbanisme**
Membre du CCAS
Membre des commissions :
- Finances
- Urbanisme/Prospective (Vice-Présidente)
- Voirie/Sécurité Routière



TREHIN Myriem - Conseillère déléguée

Déléguée à **la Politique Enfance et à la Communication/Culture**
Déléguée au Syndicat de l'Ecole de Musique de la Flume
Déléguée à la Caisse des écoles et au Conseil d'école
Membre des commissions :
- Cadre de vie
- Finances
- Culture
- Enfance et Jeunesse
- Communication
Membre du groupe de travail Péri-scolaire



DESSE Aurélie - Conseillère municipale

Membre des commissions :
- Culture
- Communication
- Sports et Vie associative



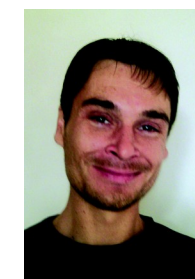
DUMORTIER Jean - Conseiller municipal

Délégué au Comice Agricole du canton
Membre des commissions :
- Finances
- Urbanisme/Prospective



DURAND Daniel - Conseiller municipal

Membre des commissions :
- Finances
- Urbanisme/Prospective
- Bâtiments communaux
- Voirie/Sécurité Routière
Membre du groupe de travail Péri-scolaire



GARIN Julien - Conseiller municipal

Délégué au Syndicat Meu et du Garun
Délégué suppléant au Comice agricole du Canton
Référent Lutte contre le frelon asiatique
Membre des commissions :
- Communication
- Bâtiments communaux
- Finances



GÉRARD Gaëlle - Conseillère municipale

Déléguée au Syndicat de l'Ecole de Musique de la Flume
Délégué suppléant à l'association Génération en mouvement (Club de l'Amitié)
Membre des commissions :
- Culture
- Finances



GUILMOTO Arnaud - Conseiller municipal

Membre des commissions :
- Communication
- Finances
- Urbanisme/Prospective



LEFEBVRE Pascaline - Conseillère municipale

Déléguée suppléante à l'association Génération en mouvement (Club de l'Amitié)
Membre du CCAS
Membre des commissions :
- Cadre de vie
- Culture
- Enfance/Jeunesse
- Finances
- Sports et Vie associative



TREGRET Thibault - Conseiller municipal

Correspondant défense
Délégué suppléant au Comice agricole du canton
Membre des commissions :
- Cadre de vie
- Culture
- Communication
- Enfance/Jeunesse
- Sports et Vie associative
- Finances