

La Lettre aux Communes

LA LETTRE D'INFORMATION STAR
SEPTEMBRE 2018 - #4



Le sentiment de sécurité dans les transports

Le point les actions

La sécurité est la deuxième attente prioritaire pour les clients du réseau STAR. À la demande de Rennes Métropole, Keolis a commandé auprès d'un cabinet d'étude indépendant une enquête pour identifier les principaux éléments générant de l'insécurité sur le réseau bus + métro. **1300 personnes, représentatives de la clientèle STAR, ont été interrogées par téléphone du 19 mars au 13 avril 2018.**

Avec 5% d'opinions négatives, le sentiment d'insécurité sur le réseau STAR apparaît très faible. En comparaison, ce même indicateur atteint 20% à Lyon ou Bordeaux. Ce bon climat est homogène sur le territoire (en dehors de certains pôles d'échanges) et est stable sur les derniers mois. C'est le fruit des actions conjuguées de la présence humaine et des moyens techniques utilisés.

L'analyse auprès de la population féminine se révèle peu discriminante : le sentiment d'insécurité est de 6% pour les femmes et 2% pour les hommes. Elles sont cependant 13% à limiter leurs déplacements sur le réseau STAR pour des raisons d'insécurité, et les hommes sont 9%.

Il apparaît également des comportements particulièrement mal vécus dans les bus et métro, à faire évoluer : regards appuyés envers les femmes, harcèlement des jeunes, respect-confiance envers le personnel STAR...

Pour prendre en compte ces nouveaux éléments de l'enquête (causes principales qui engendrent le sentiment d'insécurité), une campagne de communication est en cours de préparation. Objectif : installer durablement des messages de civisme et de citoyenneté pour favoriser une bonne ambiance sur le réseau.

Zoom sur les incidents



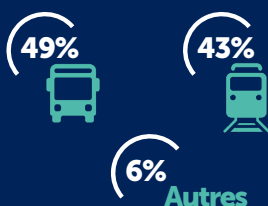
Cumulé à fin juillet : **156 incidents sur le réseau**

(165 incidents en 2017 à la même date, soit - 5% d'évolution)

Sont qualifiés d'incidents :

- les agressions
- les menaces et insultes
- les vols
- les altercations entre clients
- les jets de projectile
- les dégradations et tags

Répartition des incidents



Tout incident signalé par les agents STAR est consigné dans une main courante.



PRÉVENTION auprès des élèves

5 000 jeunes de la Métropole bénéficient chaque année d'actions de sensibilisation

Avec l'aide de plusieurs partenaires, la prévention routière départementale, SNCF, BreizhGo, ANATEEP (Association Nationale pour les Transports Éducatifs de l'Enseignement Public), APEL... Keolis fait intervenir des conducteurs et conductrices au sein des écoles de la métropole. Pour les primaires, les agents interviennent dans les classes de CM1/CM2. Pour les collèges, les 4 niveaux sont concernés de la 6ème à la 4ème, avec des discours adaptés.

Ces actions ont pour objet de mieux faire connaître les transports en commun, réduire les incivilités et informer sur les risques liés à la circulation routière : sécurité à l'arrêt, traversée des chaussées, angle mort...

Ces interventions utilisent de nombreux supports, questionnaires, films pédagogiques pour mettre en évidence les bonnes pratiques.

Pour une intervention dans les écoles de votre commune, contactez Sylvain Polisse

02 99 79 82 35 – sylvain.polisse@keolis.com

KEOLIS RENNES RECRUTE : MODE D'EMPLOI

Parce que STAR ne cesse d'évoluer et de se développer, Keolis Rennes recrute régulièrement : **c'est en moyenne 80 à 100 emplois qui sont créés chaque année.** L'entreprise propose des postes variés et s'engage pour une insertion réussie de chaque nouvel arrivant.

Avec une réelle volonté de promouvoir la diversité, Keolis Rennes fait d'une priorité : l'emploi des femmes et l'ouverture d'un plus grand nombre de postes aux personnes handicapées.

La majorité des postes proposés concerne le métier de la conduite. Cependant bien d'autres services de l'entreprise recrutent : Maintenance bus et métro, Grands Projets, Marketing, Informatique...

Pour recevoir les offres d'emploi : suivre @STARmeparle sur Twitter et Facebook, ou consultez le site star.fr, rubrique recrutement.

KEOLIS RENNES
RECRUTE
CONTRÔLEURS.EUSES
DE TITRES DE
TRANSPORT F/H



RENNES 2030
LA VILLE
À VOTRE IDÉE

Rennes 2030

Du 10 au 30 septembre, la Ville de Rennes met en place tout un programme pour inviter les habitants de l'ensemble de la Métropole à donner leurs idées, leurs avis sur l'avenir du cœur de ville.

Aménagement des quais, avenir du parking Vilaine et des places, présence de l'eau et la nature, commerces et animations du centre-ville... Voilà quelques exemples des sujets qui sont discutés jusqu'au 30 septembre.

Le programme est à découvrir sur Rennes2030.fr



Conducteurs avertis

Dans le cadre de sa politique de prévention, STAR, en partenariat avec la Prévention Routière, s'adresse aux utilisateurs des Parcs-Relais en les sensibilisant sur les comportements dangereux au volant et sur l'entretien de leur véhicule. Tous les mois, une thématique est mise à l'honneur par le biais d'affiches de prévention et de messages sur le compte Twitter et Facebook @STARmeparle. À relayer sans modération !

Téléphoner provoque des maladies de la route.



1 accident sur 10 dû au téléphone
3x plus de risques en appelant
23x plus de risques en textant

Les professionnels de la route s'engagent



L'abus de champignon est dangereux pour la santé, conduisez avec modération.



1 accident sur 3 dû à la vitesse
2x + long de s'arrêter à 80km/h qu'à 50km/h
1km/h de moins = 4% de morts en moins

Les professionnels de la route s'engagent



Rouler est dangereux pour la santé.



1 joint = jusqu'à 0,7 g/l d'équivalent-alcool
Cannabis + Alcool = 15x plus de risques
Près de 1 mort sur 4 liée aux stupéfiants

Les professionnels de la route s'engagent



Pour votre santé, gonflez plus.



78% des véhicules sous-gonflés
1 accident sur 5 sur l'autoroute
15% des accidents mortels en été

Les professionnels de la route s'engagent



Être mort de fatigue tue.



La fatigue = 1 mort sur 3 sur autoroute
<5h de sommeil = 3x + de risques d'accidents
17h sans dormir = 0,5 gr d'équivalent-alcool

Les professionnels de la route s'engagent



les angles morts nuisent gravement à la vie.



40% des accidents cyclistes
25% des accidents piétons
10% des accidents 2 roues motorisés

Les professionnels de la route s'engagent



partenaires

Mode d'emploi



D'ici 2024, le réseau va s'enrichir considérablement pour accompagner le développement de la Métropole.

STAR a pour ambition d'aider les acteurs qui participent à cette dynamique, et la politique partenariale en est un des leviers.

Les initiatives culturelles, sportives ou de solidarité ne manquent pas dans la métropole, ce qui participe de son attractivité. Nombre d'entre elles sont déjà soutenues par STAR au travers des échanges de bons procédés (visibilité entre autre).

Vos événements communaux à rayonnement métropolitain, qu'ils soient associatifs ou initiés par la mairie, y ont toute leur place.

Pour candidater, il suffit de se connecter à star.fr rubrique Partenaires.

Chaque demande de partenariat est étudiée lors d'une commission hebdomadaire.

